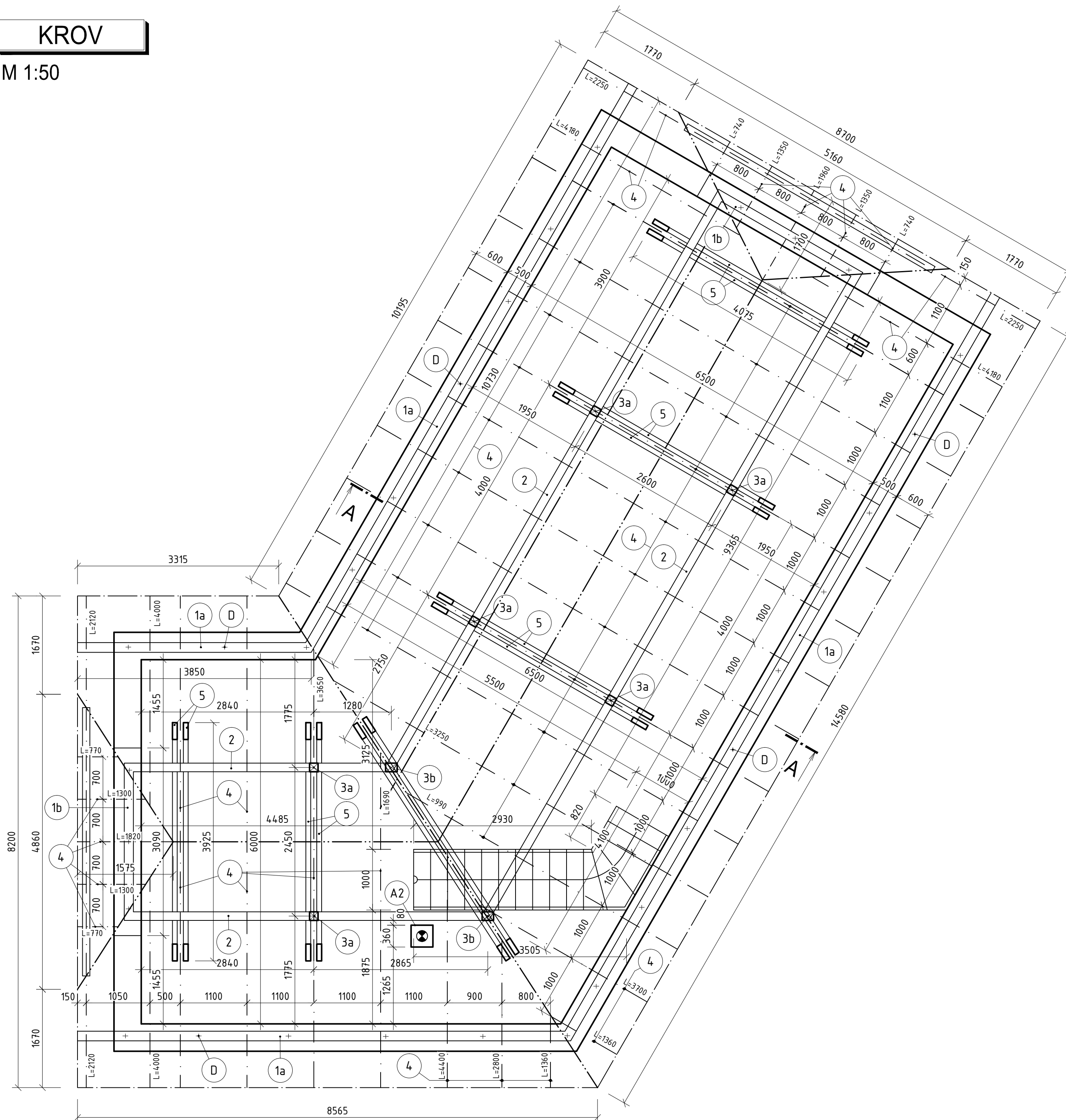
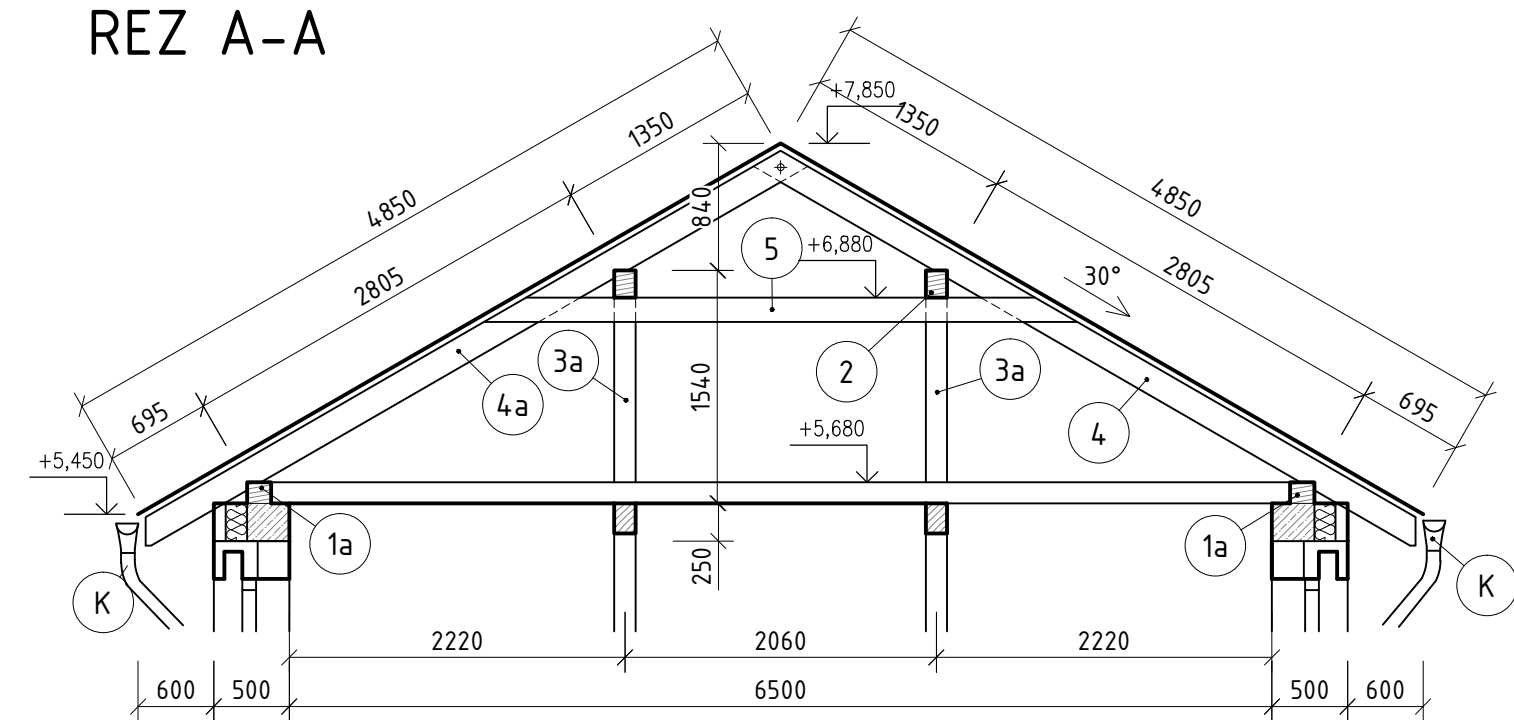


KROV

M 1:50





REZ A-A



VÝPIS REZIVA

OZN	NÁZOV	ROZMER		POČET [ks]
		B	H	
1	POMÚRNICA	0,160	0,150	4
1b	POMÚRNICA	0,160	0,150	2
2	STREDOVÁ VÁZNICA	0,140	0,180	4
3a	STĽPIK	0,140	0,140	6
3b	STĽPIK	0,190	0,140	2
4	KROKVA	0,100	0,160	53
5	KLIESTINA	0,080	0,080	10


LEGENDA MATERIÁLOV

	ŽELEZOBETÓN VENCŮV – BETÓN C20/25, OCEĽ B500B
	DREVENÉ PRVKY KROVU, RASTLÉ DREVO C20

POZNÁMKY

- A1** KOMÍNOVÉ TELESO SCHIEDEL ABSOLUT ABS 18, JEDNOPRIEDUCHOVÝ S VIACÚČELOVOU ŠACHTOU - PRIEMER 180 mm, ROZMER ŠACHTY 100x230 mm, ROZMER 360x500 mm
- D** KOTVENIE POMŮRNICE - OCELOVÁ ZÁVITOVÁ TYČ KOTVENÁ DO ŽB VENCA CHEMICKOU KOTVOU, OSOVÁ VZDIALENOSŤ 1,5 m, POMŮRNICA ZAISTENÁ MATKOU
- K** KLAMPIARSKÉ VÝROBKY - DAŽĎOVÉ ŽĽABY, ZVODY
- SKLON STRECHY A POLOVALBY JE 30°
 - DĹŽKA TYPICKÝCH KROKIEV JE 4,85 m A 4,65 m, OSTATNÉ DĹŽKY POPÍSANÉ VO VÝKRESE

0,000 = 586,65 m n.m., B.p.v. / SÚRADNICOVÝ SYSTÉM S-JTSK

DRUH PRÁCE	BAKALÁRSKA PRÁCA			
VYPRACOVAL	Jozef Sivčák			
VEDÚCI PRÁCE	Ing. Jiří Strnad, Ph.D.			
MIESTO STAVBY	Moravské Budějovice, k.ú. Moravské Budějovice, parc. č. 1510/31			
NÁZOV PRÁCE	STROPNÁ DOSKA RD			
STAVEBNÝ OBJEKT	SO 01 RODINNÝ DOM		FORMÁT	A2
ČASŤ	P1. POUŽITÉ PODKLADY		DATUM	05/2018
OBSAH:			STUPEŇ PD	DSP
KROV			MERÍTKO 1:50	Č. VÝKRESU P1.04